

# スローライフ通信

2020  
Vol. 85

スローライフ通信 第85号 令和2年3月15日発行

## スローライフ 千里通信



まじづく競演



▶ 毎年あらわれる謎のマシチャン！  
▲ ご家族さんによる謎ごな手品！

1月1日のお昼はおせち料理を皆さんに召し上がっていただきました。赤飯・ぶりの照り焼き・栗きんと



はじけた！  
食べた！  
食べた！

# 新年会

1月15日には恒例の新年会を催しました。獅子舞の登場から始まり、福笑い、二人羽折、羽根つき、ご家族による玄人はだしの手品で大いに盛り上がりました。

ん・含め煮・伊達巻・八幡巻き・ごま豆腐・田作り・ほうれん草の錦糸和え・すまし汁と豪華なラインナップでした。中には美味しいおせちに思わず『来年が待ち遠しいなあ』とおっしゃる方もおられ、楽しい昼食となりました。



新年会福笑い



羽子板で失敗した職員の顔に皆さんで墨をぬります！



**お知らせ**  
インフルエンザやノロウイルスなどの感染症が大流行していますが、スローライフ千里では今のところ（令和2年3月3日時点）施設内では感染症は発生していません。

# スローライフ 八尾 通信

## 新型コロナウイルスを始め 感染予防の対策とご協力のお願い スローライフ八尾の取り組み

徹底した感染予防対策と職員自身の体調管理



**●面会制限**  
利用者様の洗濯物の  
入れ替えや必要物品などは  
事務所にて  
お受けいたします

**●デイケア利用者様は  
送迎車への乗車前に  
体温測定**  
37.5℃以上の発熱・呼吸器  
症状のある場合は利用を  
ご遠慮いただく

**●関係者の健康チェック**  
各種納品会社社員など  
関係者の入館に関して  
体温測定等  
健康チェックの実施

ご協力  
お願いします

新型コロナウイルスによる感染症については、国を挙げて様々な対応、措置が取られており、毎日更新されるニュースに皆が注目している所だと思えます。特に注意すべきは、ご承知の通り高齢者や基礎疾患のある方々と言われています。そうした中、当スローライフ八尾においては、インフルエンザの流行とも考えあわせ、行政の指導に先駆けて2月18日から面会を制限させていただきました。またデイケア利用の方々にも送迎前の体温測定などお願いしています。職員も徹底した感染予防対策と自身の

職員一同、利用者様の安全を第一に考えながら新型コロナウイルスのみでなく、インフルエンザやその他の感染症についても施設への侵入を防ごうと取り組んでおりますので、今しばらくご協力をお願いいたします。またご家族様に置かれましても感染予防、体調管理にくれぐれも留意ください。

体調管理、出勤前後の体温測定と手指消毒、そして体調の変化があれば出勤を控えるなど、感染防止に努めるとともに、万が一、発症があった場合にも備えています。ご家族様におかれましては、洗濯物や必要物品の受け渡し、長期にわたって面会が出来ないことなど、ご不便をおかけし、また不安に感じられていることもおありだと思います。

♡ まったりとした午後の時間のフロアにおじゃましました



🐱 みなさま、おかわりなくゆったりくつろがれておられました



三寒四温とも申しませんが、いらい日も多くなり梅の便りも聞かえるようになりようやく生駒の山も春めいてまいりましたね。さて、今回ご紹介させて頂くのは、2月某日にありましたフワフワアレンジメントの話題です。昨年暮れに引き続き「いこまグリーンフレンド」代表の北野善美さんです。



色とりどりの花や緑を観る。風にそよぐ葉の音を聞く、香りを嗅ぐ、葉に触れる。手で植え付けをし触り育てていく事でその五感を通して感覚が脳の刺激となって高齢者における障害や心や身体のリハビリに役立つという事を、教えて下さり、皆様

# スローライフ 生駒 通信

花の彩り(視覚)、  
よい香り(嗅覚)、  
花びらのやわらかさ(触覚)が、  
心地のよい刺激

## フワフワアレンジメント



勤続15年以上の方に生駒市長より「生駒市介護職員等永年従事者表彰」が授与されました。表彰者は次の2名です。  
スローライフ生駒  
看護職員 元永 和美さん  
夜間管理者 奥村 守正さん  
両名ともスローライフ生駒の開当初より長年にわたって入居者様のために尽くして来られました。おめでとうございます。



たまちゃんの  
もひとつ  
知っ得!

## オンライン診療

今注目されている

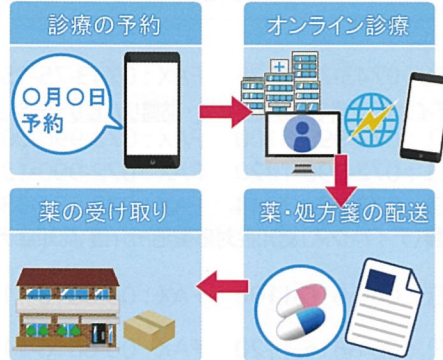
たまちゃんに調べてほしいこと募集します！日々の生活に関することや施設等の知りたいことなど、リクエストはメールにて。

年が明けてもしばらく暖かい日が続きましたが、2月に入りようやく北から寒波が居座るようになり、冬らしくなってきました。外へ出られない程の降雪もある地域もあったようです。こうしたお天気の影響や怪我や病気で病院へ行くのが難しい場合に、スマートフォンを含むインターネットを介して自宅で診療してもらえるようオンライン診療が出来るようになりました。オンライン診療について調べてみました。

オンライン診療の一般的なシステムは、患者がスマートフォンアプリを用いてオンライン診療の予約し、予約した日時にアプリのテレビ電話機能を使って、医師による診察を受けます。その後必要に応じて自宅に処方箋や薬が配送される流れになります。一部のサービスのアプリでは自身の日々の血圧や体重を記録し、状態のデータを医師と共有して診察に活かすこともできます。

アプリのダウンロード・利用料はいずれも無料で、診察料はクレジットカードによる決済も可能で予約から支払いまでオンライン上で完結するサービスです。医療機関が近隣に少ない地域の高齢者の方・多忙で定期的な診察や通院が困難な方により添うサービスといえます。

医療機関の側では可能な診察科目は限られるのではという意見や導入費用や機器使用の習得にかける手間に見合うものであるのかといった意見も見られます。医療機関、利用者の双方に利点があれば、通信技術の進歩にあわせ今後もっと身近になっていくのでは、と考えます。



参考: <https://www.pocketdoctor.jp/>

おたより&たまちゃんリクエストメール soumu@slowlife.or.jp

3月3日現在・大阪府ホームページより抜粋

新型コロナウイルス感染症は、府内において、**現在、広く流行が認められている状況ではありません。**

府民の皆様におかれては、風邪や季節性インフルエンザが多い時期であることを踏まえて、咳エチケットや手洗い等、通常の感  
染対策をお願いします。

特に高齢の方や基礎疾患をお持ちの方、妊婦の方については、  
人混みの多いところはできれば避けていただくなど、感染予防に

# 今、府民の皆様を知ってほしいこと

## —新型コロナウイルス感染症について—

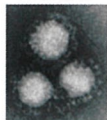
新型コロナウイルス感染症が、大阪府内でも発生しています。厚生労働省や大阪府が発信する正確な情報に基づき、落ち着いて行動してください。

### 新型コロナウイルス感染症とは？

- インフルエンザや風邪と同様、飛沫感染や接触感染で感染します
- 感染すると、発熱・咳などの呼吸器症状が現れます

#### <コロナウイルス>

- ・人や動物の間で広く感染症を引き起こすウイルス
- ・人が日常的に感染する4種類は風邪のような症状を引き起こします。



コロナウイルス

#### ○飛沫感染

感染している人のくしゃみや咳で出るしぶきを吸い込む

#### ○接触感染

しぶき等がついたドアノブやつり革などを手で触り、その手で口や鼻を触れる



©2014 大阪府もずやん

### 予防法

一般的な感染症対策の徹底が効果的です。

#### ● 手洗い



「手洗い」も  
しっかり！

ハンドソープをつかって、こまめに手を洗う習慣をつけましょう。消毒用アルコールも有効です。

#### ● 咳エチケット



咳エチケット  
大事やで！

咳・くしゃみをする時は、マスクやティッシュ・ハンカチ、袖を使って、口や鼻をおさえましょう。

#### 【事業者の皆様へ】

- 従業員の体調管理に留意するほか、消毒用アルコールを常備する等の対策をお願いします。
- サービス業等、不特定多数の方と接触する施設等では、マスクの着用を奨励します。

#### 手洗い・咳エチケット以外にも…

- 日頃から体の抵抗力を高めておく
- 高齢者や基礎疾患のある方、妊婦、体調の悪い方は、人混みへの外出を控える

新型コロナウイルス感染症に感染した不安がある場合は、専用の「府民向け相談窓口」にご相談ください

電話番号：06-6944-8197 ファックス番号：06-6944-7579 (9:00~18:00 土日祝も実施)

※電話番号・ファックス番号のおかけ間違いにご注意ください

詳しくは下記HPよりご確認ください

大阪府 新型コロナ

検索



大阪府 健康医療部  
保健医療室 医療対策課

ご注意をいただくようお願いいたします。  
また、発熱等の風邪の症状が見られるときは、学校や会社を休んでください。

新型コロナウイルス感染症の拡大防止に向けて、3月20日までは、府主催の府民が参加するイベントや集会を原則、開催中止又は延期することとしています。

ネット上には、新型コロナウイルス関連肺炎に係る様々な情報が流れていますが、中には事実と異なる情報もあります。府民の皆様におかれましては、厚生労働省や大阪府が発信する**正確な情報に基づき、落ち着いて行動してください。**

和貴会本社 〒581-0003 大阪府八尾市本町2丁目8番3号オーブル本町ビル3階 TEL: 072-920-2212 FAX: 072-920-2213

スローライフ生駒 特定施設入所者生活介護(ケアハウス) 〒630-0266 奈良県生駒市門前町 8-33 TEL: 0743-75-1525 FAX: 0743-75-1501

スローライフ八尾 介護老人保健施設・短期入所療養介護(ショートステイ)・通所リハビリテーション(デイケア)・居宅介護支援事業・訪問リハビリテーション 〒581-0844 大阪府八尾市福栄町 1-12 TEL: 072-990-0100 FAX: 072-990-0022

八尾市地域包括支援センター 〒581-0844 大阪府八尾市福栄町 1-12 スローライフ八尾 TEL: 072-990-1220 FAX: 072-990-1219  
〒581-0821 大阪府八尾市幸町 2-48-4 S8号館 3号室 スローライフ北 TEL: 072-924-3344 FAX: 072-924-3345

スローライフ千里 特別養護老人ホーム・認知症対応型共同生活介護(グループホーム)・通所介護(デイハウス) 認知症対応型通所介護(認知症デイ) 短期入所生活介護(ショートステイ)・24時間訪問介護 〒565-0826 大阪府吹田市千里万博公園 6-8 TEL: 06-6816-1100 FAX: 06-6816-1110

居宅介護支援事業(ケアプランセンター) 〒565-0834 大阪府吹田市五月が丘北 2-52-212 TEL: 06-6816-1120 FAX: 06-6816-1130

和きあいクリニック 内科・消化器外科・血液内科・訪問診療 〒581-0003 大阪府八尾市本町 2-8-3 オーブル本町ビル 1階 TEL: 072-920-2215 FAX: 072-943-2264