

スローライフの裾

スローライフ通信 第12号
平成19年7月15日発行
編集:スローライフ広報委員会
社会福祉法人
和貴会

ケアハウス
スローライフ生駒
〒630-0266
奈良県生駒市門前町8番33号
電話:0743-75-1525
FAX:0743-75-1501

介護老人保健施設
スローライフ八尾
〒581-0844
大阪府八尾市福栄町1丁目12番地
電話:072-990-0100
FAX:072-990-0022



スローライフ八尾 施設長 山尾 進

昭和23年・兵庫県生まれ。
妻・一男一女の4人家族。趣味は音楽鑑賞。

暑さ厳しき折、皆様におかれましてはお元気に過ごされ、いつも喜ばしく思っております。

私は23年間の病院勤務の後、昨年、当施設に赴任したわけですが、当初最も苦労したのは利用者様のお名前を間違えたり、

つい患者様とやってしまうことでした。それが今ではすっかり「患者様」という言葉は私の辞書にはなくなりまして。こうした施設では利用者様とのお付き合いが長

多様化した要望に応え全職員が一丸となって

く、身体面を中心に、色々なことを深く広く知ることが出来ます。そしてそれらを利用者様の為に役立てたいと考え、日々充実した毎日を過ごしております。

さて、これらの老人保健施設においては、利用者様本位のサービスに努めることが必要とされております。当施設においても利用者様の多様化したご希望にお応えし、介護、医療（看護）、リハビリ



この世界では日が浅く、利用者様ご家族の方から教わりつつ、スローライフ生駒の田中施設長と力をあわせ、また全職員一丸となつて努めさせていただきました。



スローライフ生駒 施設長 田中 宏和

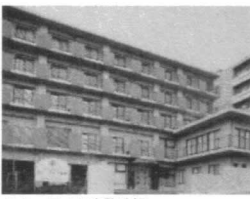
昭和28年・大阪生まれ。息子二人の父。現在は妻・義母と息子一人の4人家族。趣味はゴルフ。

生きる喜びを見出して笑顔がいっぱいの施設を

したが、今回、施設長の認定を受けることが出来まして、要職をさせていただきます。事になりまして、まだ1ヶ月程度で日々、右往左往いたしております。

入居者様やご家族様にはご迷惑をお掛けいたしていることが多々あるかと思いますが、鋭意努力いたしてまいりますので、ご指導のほど宜しくお願いいたします。

これから、ますます高齢社会が進んでまいりますが、スローライフ生駒におきましては、「生活とは何か」の原点に立ち、入居者様が生きる喜びを見出せるように、職員一同いろいろと意見を出し合い、常に笑顔が



スローライフ生駒外観

星への願いと楽しいひととき

スローライフ八尾 七夕祭り

7月、各フロアにおいて七夕祭りが開催されました。



ボランティアの方が風船でいろいろな動物を作ってくれたり、魚釣り、輪投げなどのゲームで会場は大盛り上がり。熱中するあまり、用意した魚（紙製）をほとんど一人で吊り上げてしまう方が

また、カラフルな短冊を笹につるし、雲の上の星にそれぞれの願い事を届けました。



可愛い動物があったという間に

「ケアハウス スローライフ生駒」は生駒山の中腹に位置しています。居室や食堂からは生駒市内はもとろんのこと、奈良市内までも見渡すことができ、自然に囲まれた緑豊かな地域にあります。

施設の種別としてはケアハウスにあたり、1人部屋が24室、2人部屋が3室で、合計30名の入居者様が生活されています。

共に生きる喜びを感じられる施設
ケアハウス
スローライフ生駒

ケアハウスは、障がい・住み取りに近しい軽費老人ホームです。心身状況に応じた「在宅」と同様に「在宅」に近い生活が受けられ、生活の維持が図られます。

しておられる要支援・要介護の方々も入居できる施設となっております。

皆様の御協力のおかげでオープン5年目を迎えることができました。

「入居者様に生きる喜びを感じていただく」という法人の方針に向けて、各部署の職員が協力し、より一層努力してまいりますので、これからもよりよくお願いいたします。

はじめまして。今村順子です。

このたび皆様と御縁がありました。

「入居者」としてのお世話になることになりました。

性格はカラッとして、よくよしない明るいほうだと思います。前職は訪問介護のサービス提供責任者をしており、毎日自転車に乗り、大阪の町を颯と（？）走っていました。相談員の仕事は初めてで



バックは「財団法人中央競馬馬主社会福祉財団」より寄贈の車両