

スローライフ通信

信頼に込められる施設に

理事長 池田貴彦

私どもの施設も開所してから1年が経ちました。開設以来、利用者また家族の方、地域の方々のご支援をいただき、誠にありがとうございます。今回『スローライフ通信』が創刊されるにあたって、簡単ではあります。私どもの理念を紹介させていただきます。と思っております。

一、私たちは、地域社会に密着し、今日も寄せられた信頼に応えます。

一、私たちは、この仕事につけたことに感謝し、今日も利用者様に生きる喜びを感じていただきます。

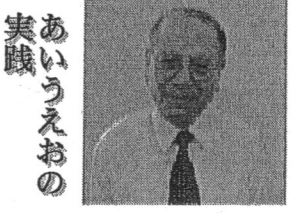
一、私たちは、地域NO1を目指し、今日も一番の笑顔と一番の真心で全ての人と接します。

一、私たちは、安心と安全を提供する集団になる為、今日も和の心をもって惜しむことなく努力します。

一、私たちは、今日もあいな

うえおを実践します。明るく、いきいき、うきうき、笑顔で、おおらかに

私どもは地域社会に密着し、信頼に込められますように努めたいと考えております。まだまだ至らぬところがあると思いますが、スタッフ一同真心を持って一生懸命頑張っております。これからも和の心を持ち、精進努力してまいりますので、より一層の皆様方のご指導・ご支援を宜しくお願い致します。



あいうえおの実践

事務局長 田村良生

当スローライフ八尾が昨年5月2日に多くの方々のお力を得て開所し1年が経ちました。経営トップの理事長初め全職員の並々成らぬ努力があり、なんとか一年が経過致しました。なによりも利用者の皆様

ご利用者の立場に立った介護

看護師長 田畑美智子

方に喜んでご利用戴ける様、日夜改善、努力をして参りましたが、一年の歳月は早いものです。日数にして三百六十五日はアツと言う間に過ぎ去って行きました。

毎日のケアを中心に、ご家庭への復帰を全面バックアップし笑顔でリハビリに時を過ごしていただけたらと思います。又地域に密着した信頼に込められる施設として今後とも職員一同一丸と成り頑張りたいと思っております。

和の心で

当社会福祉法人和貴会は、左の理念に基づき地域と密着した明るい施設でありたい。そして皆様から愛される施設でありたい。あ(明るく)、い(いきいき)、え(笑顔)で、お(おおらかに)の実践でこれからの努力を重ねて参りたいと考えています。皆様から愛され喜ばれる施設として発展して行く様頑張りますので、どうかこれからも御支援、御指導賜ります様宜しくお願い致します。

精進努力

福祉の職員は誰よりも、それを感じ誰よりも良く理解出来る先駆者に成りたいものだと感じます。今施設の庭に、野菜菜園に見立てて、「トマト・エンドウ豆・枝豆・オクライチゴ・メロン・トウモロコシ」等を利用者様と一緒に植えた芽が大きくなって来ております。収穫が今から楽しみです。ご面会に来られた折に、どうぞご覧になって下さい。日々の業務に追われて、なかなか思う程のレクリエーションも実施出来ず、毎日

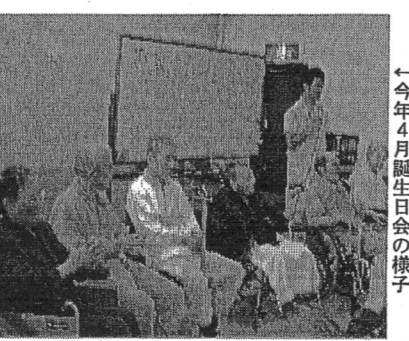
けに留まらず、毎月のお誕生日会にも是非ご家族様の参加や、催し物へのアドバイスを戴ければ大変有り難く思います。御家族様のお力もお借りして、職員も全力を注ぎ「利用者様が楽しい毎日を通して戴ける施設」になれるように、お約束させて戴きます。どうか、長く暖かく見守って戴けますよう宜しくお願い致します。

行事報告

昨年7月に納涼祭、12月にクリスマス会を行いました。多数のご家族様に参加していただき、なんとか成功を収めることが出来ました。毎月の誕生日会ではゲームやプレゼント進呈等を行い、ご利用者様に喜んで頂いています。昨年は開所して間もない時期で十分な準備が出来ず、今年はいきたいと考えております。ご家族様のご協力をお願いいたします。



昨年のクリスマス会の様子



今年4月誕生日会の様子

『スローライフ通信』は、ご利用者の皆様からのご意見を大切にし、ご家族様のご要望にお応えするべく、今年度も「和の心」を大切に、皆様から愛され喜ばれる施設として発展して行く様頑張りますので、どうかこれからも御支援、御指導賜ります様宜しくお願い致します。