

スロウライフ通信

スロウライフ共助
 〒630-0266 奈良県生駒市門前町8番33号
 電話：0743-75-1525 FAX：0743-75-1501
 特定施設入居者生活介護（ケアハウス）

スロウライフ八尾
 〒581-0844 大阪府八尾市福栄町1丁目12番地
 電話：072-990-0100 FAX：072-990-0022
 介護老人福祉施設（老人ホーム）・認知症対応型共同生活介護（グループホーム）
 介護老人保健施設・短期入所療養介護（ショートステイ）・通所リハビリ（デイケア）
 居宅介護支援事業

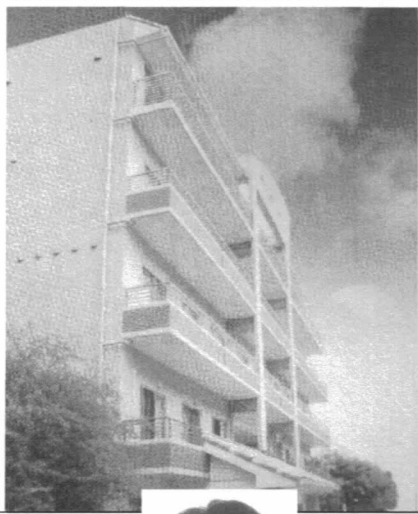
スロウライフ千里
 〒565-0826 大阪府吹田市千里万博公園6番8号
 電話：06-6816-1100 FAX：06-6816-1110
 介護老人福祉施設（老人ホーム）・認知症対応型共同生活介護（グループホーム）
 小規模多機能型居宅介護・認知症対応型通所介護（デイサービス）
 短期入所生活介護（ショートステイ）



命懸けのキバナコスモス 沖浦

スロウライフ通信・第20号 平成20年11月15日発行
 編集：スロウライフ広報委員会
 社会福祉法人和貴会 <http://www.slowlife.or.jp>

各方面からの期待を乗せて、『スロウライフ千里』オープン!!



住み慣れた地域で、心に寄り添うケアを提供していきます。



施設長 田端勝行

開設が待たれていた『スロウライフ千里』が、大阪府吹田市にいよいよオープンしました。さまざまな機能を兼ね備えた、日本でも数少ない複合型の施設です。

盛大に行われた竣工披露会 平成20年10月25日（土）



八尾市市長・上野浩一様、吹田市長・阪口善雄様、八尾市長・田中誠太様、衆議院議員・谷畑孝様ほか御多忙の間に先立ち、『スロウライフ千里』の竣工披露会が行われました。

中「臨席賜りました方々より、祝辞をいただき、バイオリンの優雅な調べの中、華やかに、賑やかにお披露目が行われました。職員も一同に会し、オープン後の施設運営に向けて心をひとつにし、これからの希望を確認しました。

現在は、新しい建物と新しい気持ちで、順次入所頂いた方々と共に、楽しく、和気あいあいと毎日を過ごしています。

サービス内容

- 地域密着型介護老人福祉施設 スロウライフ千里
- ①介護老人福祉施設入所者生活介護（小規模）29室
 - ②短期入所生活介護（ショートステイ）9室
 - ③認知症対応型共同生活介護（高齢者グループホーム）2ユニット18名
 - ④小規模多機能型居宅介護25人登録者（15人デイサービス5人お泊り）
 - ⑤認知症対応型通所介護（デイサービス）定員12名
 - ⑥夜間対応型訪問介護・緊急通報システム

皆様方の多大なご協力を得て、この度開設致しました『スロウライフ千里』は、吹田市の指定を受けた「地域密着型介護老人福祉施設」で、日本でも数少ない複合サービス型の施設です。

介護サービスの原点は、「利用者の願いに応えること」です。介護施設等で、従来から行われていた集団処遇や流れ作業的なケアは、もはや通用しないどころか、むしろ介護サービスとは言えません。

『スロウライフ千里』では、住み慣れた地域で、明るく家庭的で楽しい環境のもと、ただ単に介護を受けるのではない、その方の暮らしを中心に据えた、「ご利用者の心に寄り添うケア」を提供していく所存です。

職員一同としまして、
 ●ご利用者の皆様の願いに応えるケア
 ●その人らしさを支えるケア

●快適で安らぎある生活空間創り
 ●あたたか家庭的な人間関係の構築

以上をモットーとし、介護サービスの提供に取組んで参ります。

また雇用環境の充実を図り、職員自身も安心してサービス提供が行える環境を整えます。それぞれが介護のプロフェッショナルとして、目標と役割と課題を明確にし、スタッフ力が総力を挙げてサービス提供にあたります。

さらに社会福祉法人としても全面的にこれをサポート、バックアップできるマネジメント体制を整えます。介護事業者として担うべき社会的責任への取り組みと、その理念の導入を行い、地域福祉の発展に寄与して参りたいと考えております。

どうぞ皆様、お気軽に見学、体験、また遊びにいらしてください。

小学生の施設訪問

今年も、八尾市上之島小学校の3年生のみなさんがやって来てくれました。約70名の元気な子どもたちが、リハビリ等の機械、設備を興味深く見学しました。また練習してきた歌や笛の合奏をにぎやかに披露してくると、入所やショートステイ、またデイケアサービスを利用されている方々も一緒に拍手したり、歌ったり……。とても楽しいひと時となりました。

魚釣りゲームなど、歓声を上げてつぎやかに、そしてにこやかに体を動かしました。夢中になって体を動かすと、お腹も空きます。その後の食事のおいしい事。つい職員も一緒にゲームに参加したり、笑ったり……。日ごろの運動不足とストレスを解消していました。

みんな笑顔で大運動会

天高く、スポーツの秋。『スロウライフ八尾』でも、入所されている皆様による大運動会を開催しました。パン食い競争や玉入れ、



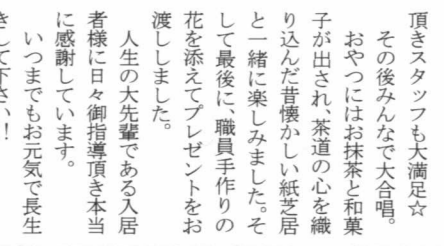
『スロウライフ八尾』に入所されている方のティッシュ、ポリドント等の消耗品について、家族様に補充いただいておりますが、来所の際、残数にご注意いただき、途切れる事のないようお願い申し上げます。

●インフルエンザ予防接種
 インフルエンザの流行が懸念される季節となりました。今年も各市等で「高齢者インフルエンザ予防接種」が実施されています。スロウライフにおきましても、入所されている全員の方に予防接種をお受けいただきます。

また、ショートステイ及びデイケアサービス利用者様、また家族様におかれましても、ぜひ予防接種をお受けいただきますようお願い致します。

真心こめた敬老会

『スロウライフ生駒』では、9月14日に敬老会を行いました。グラウンドゴルフで体を動かした後、今年はいよいよ趣向をこらして、日頃入居者様との関わりの少ない厨房スタッフの少ない少人数で歌謡ショーを行いました。人生の大先輩である入居者様に日々御指導頂き本当に感謝しています。いつまでもお元気で長生きして下さい!!



『スロウライフ千里』のオープンにあわせ、当社会福祉法人 和貴会のロゴマークが新しくなりました。『スロウライフ生駒』『スロウライフ八尾』共に、気持ちも新たに、さらに励んで参ります。

お知らせ

●お正月は「自宅」で
 年末年始を迎えますが、『スロウライフ八尾』では、入所されている方々に、可能な限り「自宅で過ごしていただきたい」と考えております。ぜひ一度、計画ください。