

スローライフの裾

スローライフ通信 第12号
平成19年7月15日発行
編集:スローライフ広報委員会
社会福祉法人
和貴会

ケアハウス
スローライフ生駒
〒630-0266
奈良県生駒市門前町8番33号
電話:0743-75-1525
FAX:0743-75-1501

介護老人保健施設
スローライフ八尾
〒581-0844
大阪府八尾市福栄町1丁目12番地
電話:072-990-0100
FAX:072-990-0022



スローライフ八尾 施設長 山尾 達

昭和23年・兵庫県生まれ。
妻・一男一女の4人家族。趣味は音楽鑑賞。

暑さ厳しき折、皆様におかれましてはお元気に過ごされ、いつも喜ばしく思っております。

私は23年間の病院勤務の後、昨年、当施設に赴任したわけですが、当初最も苦労したのは利用者様のお名前を間違えたり、

つい患者様とやってしまうことでした。それが今ではすっかり「患者様」という言葉は私の辞書にはなくなりまして。こうした施設では利用者様とのお付き合いが長

多様化した要望に応え 全職員が一丸となって

く、身体面を中心に、色々なことを深く広く知ることが出来ます。そしてそれらを利用者様の為に役立てたいと考え、日々充実した毎日を過ごしております。

さて、これらの老人保健施設においては、利用者様本位のサービスに努めることが必要とされております。当施設においても利用者様の多様化したご希望にお応えし、介護、医療（看護）、リハビリ



テーションなど当施設の持っている機能を最大限提供したいと考えております。そして利用者様には現在の能力の維持、強化により、ご家庭に戻られたり、生活を一層楽しんでいただいたり…。このような光景が一日も早く見られることを心より楽しみにしております。

この世界では日が浅く、利用者様ご家族の方から教わりつつ、スローライフ生駒の田中施設長と力をあわせ、また全職員一丸となつて努めさせていたいただきます。



スローライフ生駒 施設長 田中 宏和

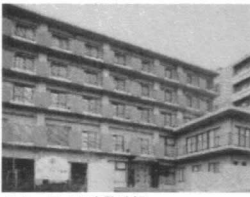
昭和28年・大阪生まれ。息子二人の父。現在は妻・義母と息子一人の4人家族。趣味はゴルフ。

生きる喜びを見出して 笑顔がいっぱいの施設を

したが、今回、施設長の認定を受けることが出来まして、要職をさせていただきます。まだ1ヶ月程度で日々、右往左往いたしております。

入居者様やご家族様にはご迷惑をお掛けいたしていることが多々あるかと思いますが、鋭意努力いたしてまいりますので、ご指導のほど宜しくお願いいたします。

これから、ますます高齢社会が進んでまいります。スローライフ生駒におきましては、「生活とは何か」の原点に立ち、入居者様が生きる喜びを見出せるように、職員一同いろいろと意見を出し合い、常に笑顔が



スローライフ生駒外観

ある施設にしていこうと思えます。

なにぶんにも微力な私でございますので、お気づきの点などございましたら何なりとお申し付け下さい。

星への願いと 楽しいひと時

スローライフ八尾 七夕祭り

7月、各フロアにおいて七夕祭りが開催されました。



ボランティアの方が風船でいろいろな動物を作ってくれたり、魚釣り、輪投げなどのゲームで会場は大盛り上がり。熱中するあまり、用意した魚（紙製）をほとんど一人で吊り上げてしまう方が

次々と輪投げを命中止させて景品を手中に納める方が多く、笑顔と笑い声でいっぱいになったひと時でした。

また、カラフルな短冊を笹につるし、雲の上の星にそれぞれの願い事を届けました。

可愛い動物があったという間に

お知らせ

◆歯科受診請求方法の変更

現在、スローライフ八尾に於いて、週に一度の割合で行われております歯科受診の請求方法が変更となっておりますのでご注意ください。

受診料につきましては他の施設と同様に、翌月の施設利用料と合わせてご請求させていただきます。

◆不在者投票の取り扱い

スローライフ八尾 今般予定されております『参議院議員通常選挙』におきまして、当施設内で不在者投票を行います。

これに先立ち、各入所

者様ご本人に投票の意思を確認させていただきます。投票のご意思を示された入所者様に開し、各居住区の選挙管理委員会に不在者投票請求をいたしております。これ以降の諸手続きについても厳正に執行行わせていただきます。

各ご家庭に「投票所入場整理券」が送付されることとなりますが、不在者投票を行う入所者様の投票に際しては必要はありません。

その他ご不明点等ございましたら、何なりと事務局までお問い合わせ下さい。

職員紹介

ケアハウス スローライフ生駒 相談員 今村順子

皆様に安心感を持っていただける相談員を目指し、新しい気持ちで：

はじめてまして、今村順子です。

このたび皆様と御縁がありました。

「入居者様に生きる喜びを感じていただく」という法人の方針に向けて、各部署の職員が協力してまいりますので、これからもうよろしくお願いたします。

性格はカラッとして、よくよしい明るいほうだと思います。前職は訪問介護のサービス提供責任者としており、毎日自転車に乗り、大阪の町を颯と（？）走っていました。相談員の仕事は初めてですが、入居者の方や御家族の方々にも安心して色々話していただけるように頑張っていきたいと思っております。皆様どうぞよろしくお願いたします。



バックは「財団法人中央競馬馬主社会福祉財団」より寄贈の車両